

➔ **Les entreprises aux environs ...**

- **Pneu Laurent SNC** , Rechapage de pneumatiques
  - **Groupe SCHIEVER**, grande distribution (ATAC, Auchan...)
  - **KF Lewing Bearings – RKS SAS**, Ingénierie, fabrication et commercialisation de couronnes d'orientation.
- Et aussi ... **STEPHAN, CLP PACKAGING, SUREAU Agriculture SAS,...**



➔ **Votre contact privilégié**

**Karine NICE**  
 03 86 49 55 00  
 k.nice@yonne.cci.fr  
 www.yonne.cci.fr

*Hôtel d'entreprises*



HÔTELS & PÉPINIÈRES,  
 UN UNIVERS DE SERVICES  
*Avallonnais*

L'hôtel d'entreprises de l'Avallonnais est situé aux portes du Morvan, proche de l'A6 (axe Paris-Lyon), en ZRR (zone de revitalisation rurale)

ZA La Grande Corvée  
 89200 AVALLON  
 ☎ 03 86 49 55 00



ACCOMPAGNEMENT DES ENTREPRENEURS

LOCATION temporaire

Domiciliation d'entreprises

**ATELIERS**

Ateliers avec bureau

Salle de réunion

**BUREAUX**

Bureaux équipés



## Composez vous-même votre offre ...

Installez-vous pour quelques heures, quelques jours, quelques mois voire à l'année avec des tarifs à la carte.

### NOS SOLUTIONS

n°1 : Location temporaire, à la 1/2 journée, journée ou semaine

n°2 : Bureau vide

n°3 : Bureau meublé

n°4 : Atelier avec bureau

n°5 : Salles de réunions

**Solution sur-mesure** : nous consulter

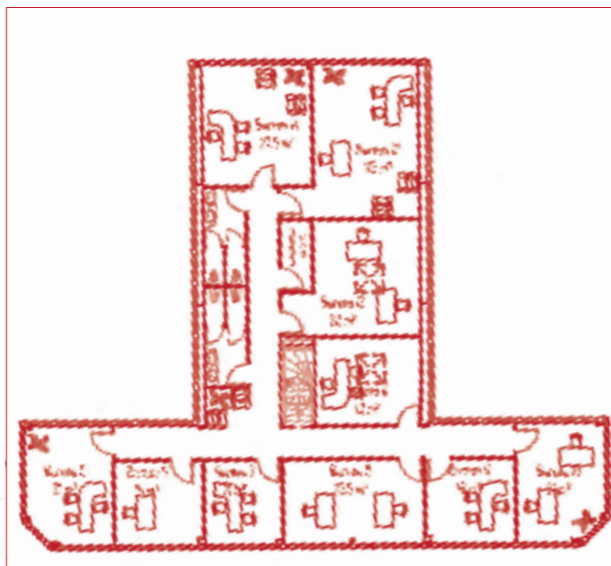
### Formule Hotel d'entreprises

(prix de base)

- **Atelier** : 3 € HT/m<sup>2</sup>/mois
- **Bureau** : 7.20 € HT/m<sup>2</sup>/mois
- Provision de charges locatives : 20 % du loyer
- Quote-part sur les espaces communs : 15 % du loyer
- **Convention de domiciliation** : 50 € HT/mois
- **Bureau meublé** : 23.00 € HT la 1/2 journée
- **Salle de réunion** : 46 € HT la 1/2 journée

... 1 étage de bureaux de 14 à 35 m<sup>2</sup>

... 4 cellules/ateliers de 260 à 295 m<sup>2</sup>



## A votre disposition :

- Deux salles de réunion équipées, d'une capacité de 15 et 40 places



## Et des services +

- Vous êtes hébergés sur un site sécurisé, avec parking gratuit
- Vous disposez sur place de l'assistance de la **Chambre économique de l'Avallonnais**
- Vous intégrez le plus grand réseau d'entrepreneurs de l'Yonne

**Contact**  
Chambre économique de l'Avallonnais  
**Sylvie RATEAU**  
T : 03 86 34 06 70  
www.cea-avallon.fr

## Un accompagnement sur mesure

Labellisation en cours

Vous êtes une entreprise nouvellement créée, vous bénéficiez de :



**tarifs préférentiels**  
pour vous héberger



**la mobilisation d'experts**  
pour des besoins spécifiques



**un accompagnement post-crédation**  
sur les 4 premières années



DÉVELOPPEMENT DURABLE



NUMÉRIQUE



INNOVATION



INTERNATIONAL



FINANCE



MARKETING COMMERCIAL



FORMATION