

RAPPORT D'ACTIVITÉ 2025

Retour sur une année d'actions
au service des entreprises
et des territoires

16 mois après la pose de la 1^{re} pierre, les nouveaux bâtiments du projet Octopus de la pépinière d'entreprises de l'Auxerrois ont été inaugurés en présence des financeurs et des nombreux partenaires économiques.

Cette journée du 14 mai 2025 a ainsi marqué la fin de la 1^{re} phase du projet Octopus comprenant :

- la réhabilitation des Bâtiments B2 et B4bis
- le réaménagement des accès avec l'acquisition d'un terrain à l'entrée pour servir de parvis et de stationnement.

16 mois de travaux

15 lots de travaux réalisés par un savoir-faire **100 % icaunais**

1800 m² de salles de formation, réunions, coworking, créativité

13 nouveaux bureaux

Budget B02 : **5 800 K€** Budget B04^{bis} : **650 k€**

Le nom de code **Octopus** a été choisi en raison des **8 activités**/tentacules retrouvées au sein de la pépinière d'entreprises de l'Auxerrois, à la fois liées et indépendantes :

- **Hôtel d'entreprises** (*hébergement en résidence ou domiciliation*)
- **Accompagnement des créateurs d'entreprises**
- **Services aux entreprises implantées** (*conciergerie...*)
- **Formations diplômantes** (*Bac à Bac + 5*)
- **Formation professionnelle continue**
- **Manifestations économiques** (*clubs...*)
- **Location de salles**
- **Services techniques de la CCI Yonne**



Inauguration du projet Octopus en présence des financeurs et des partenaires économiques



Gérée par des chefs d'entreprises, la CCI de l'Yonne représente les entreprises auprès des pouvoirs publics et les accompagne tout au long de leur parcours d'entrepreneur.

250 représentations honorées
par une équipe d'élus bénévoles et engagés

Casques bleus

Pensé pour soutenir les chefs d'entreprises, le dispositif Casques Bleus est arrivé dans l'Yonne. Membre du conseil d'administration de l'antenne icaunaise, la CCI Yonne domiciliée également l'association.

Casques bleus est accessible H24 par téléphone au 03 39 21 02 14 ou par mail à : soutien@casquesbleus89.fr

60 000 Rebonds

Reconnue d'intérêt général en 2016, l'association nationale a pour mission de sortir de l'isolement et d'accompagner vers un nouveau projet professionnel des entrepreneurs ayant liquidé leur entreprise.

Sa nouvelle antenne icaunaise est domiciliée à la pépinière d'entreprises de l'Auxerrois.

CIFA/AIF
Commission des valeurs locatives des locaux professionnels
CDEI
SPED/SPEP
CODERST
Commission de conciliation
Initiatives 89
Comité de revitalisation
60 000 rebonds
Commission locale Eau
Qualibat
Conseil consultatif Banque de France
PAT
Projet alimentaire territorial
Club des partenaires
Commission de la sécurité et accessibilité
Action Cœur de Ville
Commission des systèmes de vidéoprotection
Commission des impôts directs et taxes sur le CA
CDET
Comité départemental pour l'emploi
RET
Réseau Bourgogne Entreprendre
Casques bleus
Commission régionale de la Forêt et du Bois



EQUIPEMENTS ET TERRITOIRES

Mailler le territoire icaunais de solutions d'accueil de créateurs d'entreprises, telle est l'ambition portée par les élus consulaires depuis de nombreuses années. Au travers de ses 2 pépinières et 4 hôtels d'entreprises, la CCI met à disposition de ses porteurs de projets près de **4 800 m²** de bureaux et **9 000 m²** d'ateliers.



Sénonais

VILLAGE D'ENTREPRISES DU SÉNONAIS



1 330 m² à louer
· 690 m² d'ateliers
· 650 m² de bureaux



Auxerrois

PÉPINIÈRE D'ENTREPRISES DE L'AUXERROIS



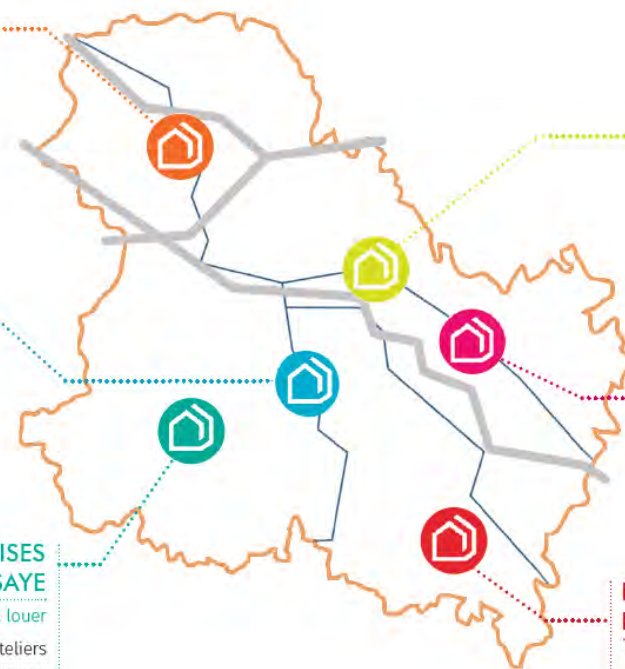
7 200 m² à louer
· 4 100 m² d'ateliers
· 3 100 m² de bureaux



Puisaye

HÔTEL D'ENTREPRISES DE PUISAYE

1 700 m² à louer
· 1 280 m² d'ateliers
· 420 m² de bureaux



HÔTEL D'ENTREPRISES DU FLORENTINOIS

890 m² à louer
· 600 m² d'ateliers
· 290 m² de bureaux



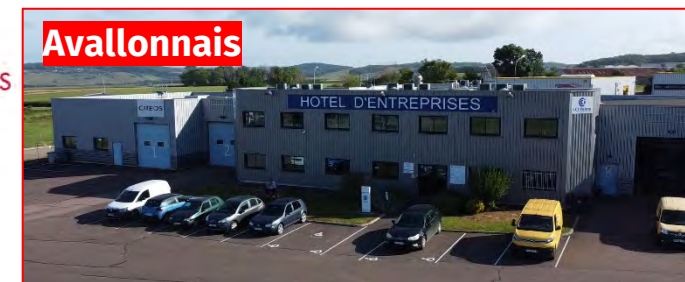
Florentinois

HÔTEL D'ENTREPRISES DU TONNERROIS

Projet sur zone Actipole

HÔTEL D'ENTREPRISES DE L'AVALLONNAIS

1 480 m² à louer
· 1 110 m² d'ateliers
· 370 m² de bureaux



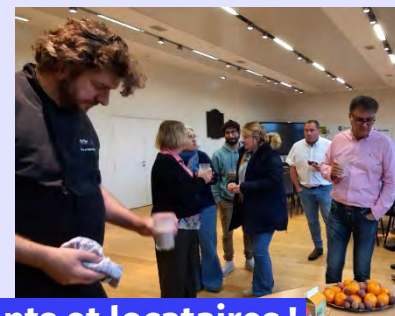
Avallonnais



Hôtels & pépinières d'entreprises

• **109** entreprises hébergées en hôtels & Pépinières d'entreprises représentant **315** emplois

• Durée d'occupation moyenne : **3 ans**



Tout au long de l'année : des animations conviviales avec les résidents et locataires !

NOMBRE DE RÉSIDENTS PAR SITE :

Auxerrois : **58**

Sénonais : **23**

Avallonnais : **10**

Puisaye : **10**

Florentinois : **8**

Salles de réunion



20 salles de réunion de 10 à 100 places
réparties sur l'ensemble du territoire

1 225 réservations de salles effectuées
au cours de l'année **sur Octopus**

Port de Gron



119 accostages sur le port public

135 escales de bateaux (+51% vs 2024)

représentant **31 600** t (+61% vs 2024)



16 résidents à Aux_R Lab dont **10** start-up hébergées

32 résidents à Aux_R Factory !

79 événements organisés rassemblant **652** participants.

Renouvellement du **Label RETIS – Technopole** pour 6 ans !



46 rdv thématiques pour les pros et le grand public

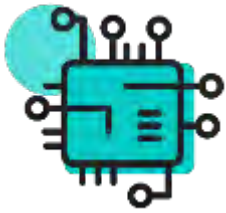


Projets étudiants et lien avec le monde académique



2^e édition de Boost'Invest : le rdv XXL du financement

NUMÉRIQUE



151 entreprises sensibilisées au numérique

24 entrepreneurs accompagnés

2 audits cybersécurité ISO 27001

INNOVATION



25 entreprises sensibilisées à l'innovation

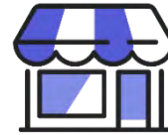
dont **5** accompagnées

AIDES



4 avis CCI rendus pour des demandes DETR (Dotation d'équipement des territoires ruraux)

COMMERCE



13 entretiens de qualification menés pour proposer un accompagnement

Trophées du Commerce



Finaliste | Bourgogne-Franche-Comté

Le Colibri & la Tortue (Auxerre)

Le Colibri & la Tortue

La plus belle vitrine de Noël de France



4 dossiers de candidature

pour l'édition 2025 avec une série de vidéos pour présenter les candidats

La boutique auxerroise **Le Colibri & la Tortue** a été sélectionnée pour la finale régionale, catégorie **la plus belle vitrine de Noël de France**, initié par **Petitscommerces**.

Mme VILLEMIN, responsable de la boutique, a été accompagnée par les services de la CCI Yonne entre avril 2024 et juin 2025 dans son projet de création d'entreprise !

ÉTUDES



16 porteurs de projets rencontrés pour la réalisation d'études liées à la création ou au développement d'une entreprise

4 études de marché réalisées

Étude d'impact économique, social et sociétal de l'AJ Auxerre sur son territoire :

2 enquêtes de consommation des spectateurs réalisées aux abords du stade Abbé Deschamps

30 interviews de salariés / partenaires / prestataires du club



Présentation publique de l'étude d'impact le 8 juillet 2025 au stade Abbé Deschamps

FINANCEMENT



46 entreprises conseillées et accompagnées sur la **thématique du financement**

28 entreprises en difficulté ont été conseillées et accompagnées



La **gestion** du fonds mutualisé de revitalisation de l'Yonne a été confiée à la CCI Yonne en 2025.

7 dossiers présentés et acceptés représentant un montant de

350K€

AGEFICE



200 dossiers traités par les services de la Chambre

dont **181** acceptés représentant **73K€** d'aides versées

DÉVELOPPEMENT DURABLE



94 entreprises accompagnées dans leurs **projets liés au développement durable**.

285 K€ d'aides versées grâce à l'accompagnement CCI

17 réunions thématiques sur l'environnement

5 entreprises accompagnées à l'adaptation au changement climatique avec « ClimaDiag Expert »

« Nous sommes pleinement satisfaits de l'accompagnement reçu ! Les échanges avec les équipes, tant lors de la visite que dans les recommandations finales, ont été d'une grande qualité. »

Charlotte Réservoirs – Fayat Group
accompagnée sur la thématique « Adaptation changement climatique »

Opération collective RSE



Animation du Club énergie :

10 entreprises de l'Yonne sont membres du club

Nouveautés 2025 :

Animation d'opérations collectives « Management de l'énergie » et « Premiers pas en RSE » avec 6 structures, dont la CCI Yonne !

INTERNATIONAL



27 entreprises icaunaises ont participé à des opérations collectives du programme **Team France Export**

71 entreprises icaunaises ont participé à des opérations collectives du programme **International BFC**

68 entreprises ont participé aux opérations de proximités (réunions, ateliers, permanence, ...)

27 entreprises ont participé à des missions de prospection hors programme régional international

24 entreprises icaunaises ont été intégrées au dispositif **BOOSTER** (accompagnement de 18 mois dédié aux entreprises non-confirmées à l'international)

5 opportunités de **contrat VIE** (volontariat international en entreprises) signées ou sur le point d'être signées

INTERNATIONAL



3139 formalités à l'international dont

62 carnets ATA

213 entreprises accompagnées pour des demandes règlementaires

CHAMBERSIGN



697

certificats Chambersign en cours de validité dont

196 nouvelles signatures électroniques délivrées

CRÉATION, REPRISE ET TRANSMISSION



530 formalités traitées

Le Répertoire National des Entreprises a été lancé par l'État début 2023 via l'INPI. La CCI a assuré un rôle de secours auprès de ses ressortissants, tout en continuant à traiter les formalités en mandat pour ses clients.

+ **161** cartes de commerçant ambulant traitées.

+ **198** dossiers agents immobilier traités.

Territoires d'Industrie est entré dans la Phase II

Le programme est organisé autour de **4 axes stratégiques** – Foncier/Grandes transitions/Compétences/Innovation ; déclinées en 9 Fiches Action sur 6 EPCI (Établissement public de coopération intercommunale).

Les 9 Fiches Actions sont réparties dans leur animation entre le Conseil Régional BFC et la CCI de l'Yonne. Chaque Fiche Action est travaillée à partir de réunions et l'implication des chefs d'entreprises et des Présidents d'EPCI.



Atelier IA et Industrie



COPIL à Octopus



Intervention dans les écoles



Décarbonation chez SOPREMA



Atelier IA à la Factory

VITA'CREA

587 inscrits en région sur les **12** ateliers en ligne dont **32** porteurs de projet **icaunais**

Au total, ce sont **331** porteurs de projets présents aux rencontres expert dans toute la Région BFC et **34** qui ont participé à la **rencontre locale à Auxerre !**



Le **Trophée régional de la jeune entreprise éco-responsable** a été remporté par une entreprise basée à Saint-Julien-du-Sault, **La Conserverie Jovinienne.**



Accompagnement à la création/reprise d'entreprise

- Tonnerre
- Sens
- Auxerre
- Avallon



La réorganisation du service Création/reprise d'entreprises de la CCI Yonne et la convention de partenariat avec le CDET – *Centre de Développement Economique du Tonnerrois*, permettent de couvrir le département avec des conseillers d'entreprises pour répondre aux porteurs de projet,



980 demandes entrantes traitées (mails, appels, formulaires)

200 rdv en face à face avec un programme d'accompagnement

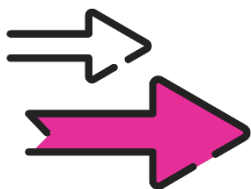
Antenne permanente à Avallon

En septembre 2025, la CCI a mis en place une permanence au sein de son **hôtel d'entreprises d'Avallon** afin d'offrir un service de proximité aux entreprises du sud du département.

Une convention de coopération a été signée avec la Communauté de communes Avallon Vézelay Morvan permettant ainsi de renforcer l'accompagnement des entreprises locales, stimuler l'emploi et valoriser le territoire.

Les actions concrètes de la convention :

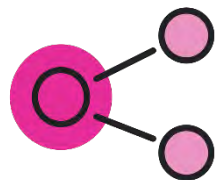
- **Un guichet unique** pour les formalités administratives et l'accompagnement des porteurs de projets.
- **Un observatoire économique**
- **Un soutien renforcé à la transmission d'entreprises** : recensement des cédants, diagnostics personnalisés et accompagnement des repreneurs.



102 dirigeants sensibilisés à la thématique « Transmission d'entreprise »



13 entreprises accompagnées pour une transmission



84 contacts avec des potentiels repreneurs



Webinaire « **Comment bien préparer sa transmission/reprise ?** »
co-animé avec une experte en transmission à la Banque Populaire.

TÉMOIGNAGE :

« Je m'appelle Didier Simonot et en 2018 j'ai créé mon entreprise Tri-Logic Centre-Est qui s'occupe de la gestion des déchets. En 2022, j'ai décidé de prendre ma retraite. J'ai donc contacté la CCI Yonne, qui grâce à son réseau Transentreprises, m'a trouvé un repreneur. J'ai accompagné les repreneurs pendant un an, de 2022 à 2023 et en décembre 2023, j'étais définitivement à la retraite. »

Didier Simonot,
Ex-gérant Tri-Logic Centre-Est

4 brunchs organisés
en entreprises



Rencontres interclubs



Economie Industrielle Territoriale

Une belle synergie au sein des clubs dans le cadre de l'Economie Industrielle Territoriale, avec une **collecte de Déchets d'Equipements Electroniques et Electriques**.

Déchets collectés : **1000** kg à Sens **500** kg à Auxerre



57 membres

11 réunions

2 rencontres interclubs



28 membres

9 réunions





La CCI de l'Yonne anime le club « Les entreprises s'engagent » de l'Yonne. Cette communauté a été lancée en 2018 par l'Etat dans l'objectif de renforcer et de pérenniser le lien entre l'Etat et l'entreprise en faveur de l'emploi de tous les publics pour répondre aux **enjeux sociaux, sociétaux et environnementaux du département**.

103 entreprises icaunaises engagées

2 583 bénéficiaires des événements en partenariat avec le club
(*Stade vers l'emploi, Job dating, Patrons dans ma ville...*)

Le club a participé à **17** actions dont **9** rendez-vous du club

384 membres réunis lors des petits-déjeuners et soirées sur l'année



Conférence sur la santé mentale, en présence de Sylvain Reymond, Directeur général "Les entreprises s'engagent".



Stade vers l'emploi, à Sens



Patrons dans ma ville



Formations de BAC à BAC + 5

dans les domaines
du commerce, marketing, gestion, international

BAC+2

- ‡ **BTS NDRC** Négociation & Digitalisation de la Relation Client
- ‡ **BTS MCO** Management Commercial Opérationnel
- ‡ **BTS CG** Comptabilité-Gestion
- ‡ **Attaché commercial** Chargé de clientèle
- ‡ **Gestionnaire de paie**

BAC+3

- ‡ **EGC Business School Sens** Marketing, Commerce, Gestion, International
- ‡ **CCPP** Chargé de Clientèle Particuliers / Professionnels en banque & assurance
- ‡ **RDC** Responsable de Développement Commercial
OPTIONS : viticulture, gestion, international

BAC+5

- ‡ **MDAI** Manager du Développement d'Affaires à l'International
- ‡ **MIAPC** Manager en Ingénierie d'Affaires et Performance Commerciale
- ‡ **ECGP** Expert(e) Conseil en Gestion du Patrimoine

EGC Business School Sens :

21 étudiants **EGC** BUSINESS SCHOOL



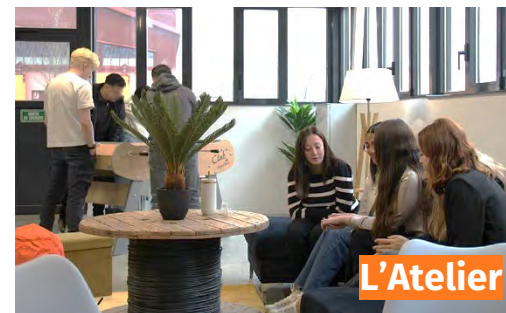
120 apprenants à la rentrée 2025

68% Taux d'insertion professionnelle
(taux d'insertion dans le métier : 82%)

88% Taux de réussite à l'examen
(taux de présentation à l'examen : 98%)



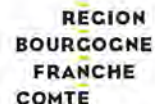
Journée cohésion



L'Atelier



Événements saisonniers





3 campus



10 253 heures de formations dispensées



692 apprenants formés



366 stagiaires accompagnés par le centre d'études des langues



67 formateurs mobilisés



CCI YONNE
Pôle Formation

98%

Taux de satisfaction clients sur les formations professionnelles continues



Nuits de l'orientation à Sens et Auxerre

116 entreprises présentes représentant
+ de **200** métiers, ont échangé avec
1400 participants



Plateforme **POSITIV' EMPLOI**



637 entreprises icaunaises inscrites

2 000 offres d'emploi actives

3564 candidats, dont **62%** visibles sur la Cvthèque

1 135 candidatures adressées aux recruteurs

Convention de stages



368 conventions mini stages signées entre jeunes
hors périodes scolaires et entreprises

Course Orientation Commerce – Joigny



68 commerçants ont partagé leur expérience
et savoir-faire

+ de **300** collégiens, lycéens, personnes en
reconversion ou demandeurs d'emploi mobilisés

7 partenaires engagés contribuant
à la réussite de l'événement

Une communication ciblée
60 newsletters & emailings adressés à
50 287 destinataires



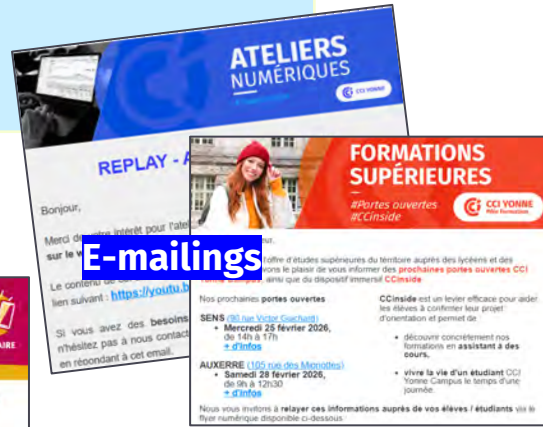
Newsletters internes hebdomadaires



Newsletter Pépinières et Hôtels d'entreprises



Newsletter Environnement



E-mailings

30 000 sessions sur le site internet cci89.fr
165 pages créées et/ou mises à jour



Newsletter Formation



Newsletter générique mensuelle



+612 nouveaux abonnés
+ 18% vs 2024



+112 nouveaux abonnés
+ 3,5% vs 2024





60 Bd Vauban
CS 20286 AUXERRE cedex

1 Bd des Noyers Pompons
CS 30725 SENS cedex